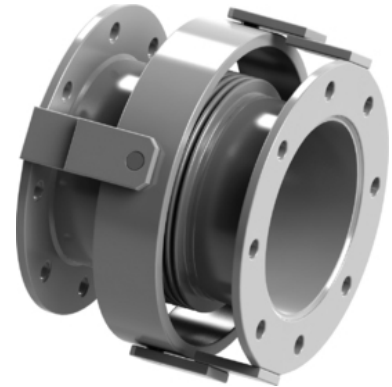


MFC

Anguláris kompenzátor

Konstrukció csuklós rendszerrel a mozgás korlátozására. Kapható opcionális belső hüvellyel a gumiharang védelme és a jobb stabilitás érdekében. A csatlakozók különféle szénacél vagy rozsdamentes acélból készülhetnek.

Részletes műszaki adatok az MFC kompenzátorokhoz a következő táblázatban és dokumentumokban találhatóak, vagy [Lépjön velünk kapcsolatba](#).



Megjegyzés| MFC típus - anguláris kompenzátor | 3D nézet

▶ Tulajdonságok

- ✓ nemesacél kompenzátortest
- ✓ laterális mozgáskiegyenlítés
- ✓ Kardán rendszer
- ✓ fix-(hegesztett) karima
- ✓ teljesen testreszabható elemek

▶ Műszaki specifikáció

Típus	Anguláris nemesacél-kompenzátorok
Sorozatok	MFC
Csatlakozások	karimák
Méret/nagyság	DN15-DN2000
Nyomás	PN64-ig
Axiális	nem *
Laterális	nem
Anguláris	igen

* Korlátozott tengelyirányú elmozdulások megoldhatók hosszanti perselyekkel - egyedi ajánlat alapján