

21-es típusú szövetkompenzátor

Szabványos csőtípusú, egy vagy többretegű táguláskiegyenlítő szövetszerkezet, kapható hengeres vagy szögletes alakban is, L-karimákra szereléshez a csővezeték mentén.

Ezt a magas hőmérsékletű szövetkompenzátort általában egy terelőlemez és egy szigetelő párna használják.

Részletes műszaki adatok a 21 típusú szövetkompenzátorokhoz a következő táblázatban és a dokumentumokban találhatóak, vagy [Lépjön velünk kapcsolatba](#).

Tulajdonságok

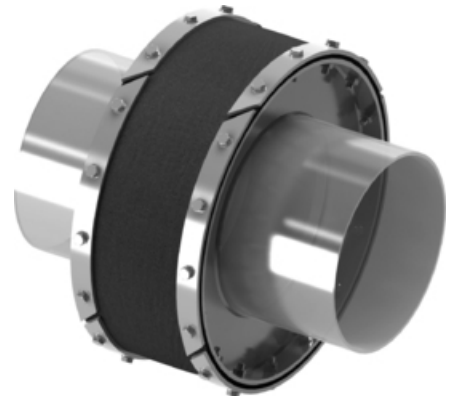
- ✔ kompenzálja az univerzális mozgásokat és rezgéseket
- ✔ szerelés meghosszabbított L-karimára
- ✔ magas hőmérséklet design
- ✔ belső héjazat (terelőlemez)
- ✔ szigetelőpárna

Műszaki specifikáció

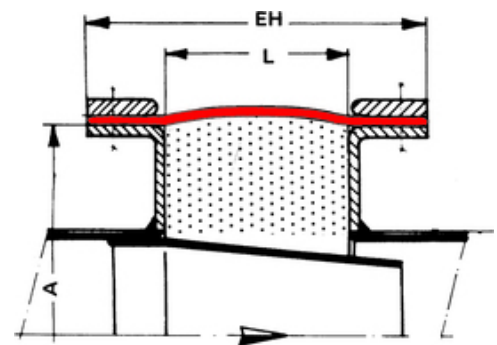
Típus	Szövet
Sorozatok	W 21
Csatlakozások	sarkos karimák
Méret/nagyság	kérésre *
Nyomás	500 mbar-ig**
Axiális	L 30 %-áig
Laterális	L 20%-áig
Anguláris	tervezési lap szerint

*gyártási technológia révén korlátozott

** Egyedi konstrukciók magasabb nyomásra lehetségesek



Megjegyzés | szövetkompenzátor - 21-es típus | 3D nézet



Megjegyzés | szövetkompenzátor - 21-es típus | méretrajz