

Bauform 23 Gewebe-Kompensator

Standard-Gewebekompensator, ein- oder mehrlagig, mit vorgeformter Welle, erhältlich in zylindrischer oder rechteckiger Form zur Montage an abgewinkelten Flanschen entlang der Rohrleitung.

Dieser für hohe Temperaturen ausgelegte Gewebe-Kompensator wird normalerweise mit einer integrierten Vorisolierung und Leitblech verwendet. Mit vorgeformtem Balg für eine größere Kompensation. Innenstützringe dienen der Strukturstabilität und / oder als Verankerungspunkt.

Detaillierte technische Spezifikationen für Gewebekompensatoren des Typs 23 finden Sie in der folgenden Tabelle und in den Dokumenten oder [kontaktieren Sie uns](#).

► Eigenschaften

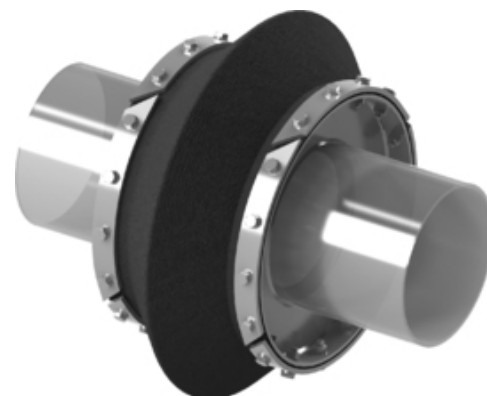
- ✓ kompensieren große Bewegungen und Vibrationen
- ✓ Montage auf verlängertem Winkelflansch
- ✓ Hochtemperatur-Balg-Design
- ✓ Innenhülse wird empfohlen
- ✓ Verankerungspunkte können erforderlich sein

► Technische Spezifikationen

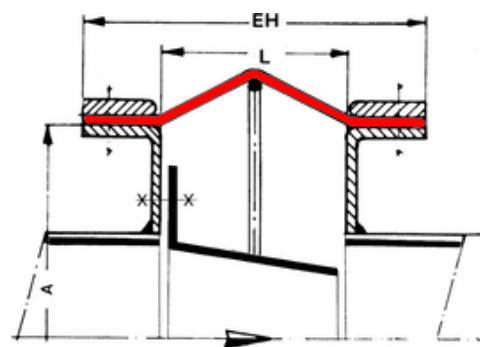
Bauform	Gewebe
Serien	W 23
Verschraubungen	abgewinkelte Flansche
Größe / Reichweite	auf Anfrage *
Druck	bis 500 mbars **
Axial	bis 70% of L
Lateral	bis 25% of L
Angular	gemäß Datenblatt

* begrenzt durch Herstellungstechnologie

** Sonderkonstruktionen für höheren Druck sind möglich



Anmerkung | Typ 23 - Weichstoff-Kompensator | 3D Ansicht



Anmerkung | Typ 23 - Weichstoff-Kompensator | Maßskizze