

Bauform 21 Gewebe-Kompensator

Standard-Gewebe-Kompensator, ein- oder mehrlagig, erhältlich in zylindrischer oder rechteckiger Form zur Montage an abgewinkelten Flanschen entlang der Rohrleitung.

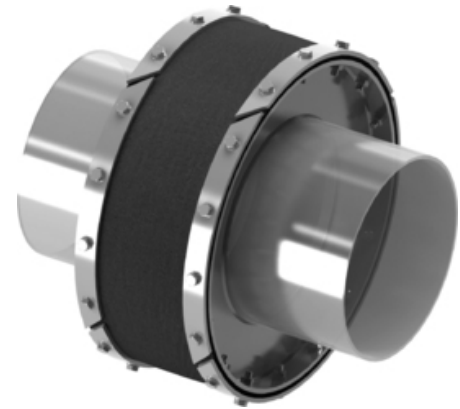
Dieser für hohe Temperaturen ausgelegte Gewebe-Kompensator wird normalerweise mit einem Leitblech und einem Isolierkissen verwendet.

Detaillierte technische Spezifikationen für Gewebekompensatoren des Typs 21 finden Sie in der folgenden Tabelle und in den Dokumenten oder kontaktieren Sie uns.

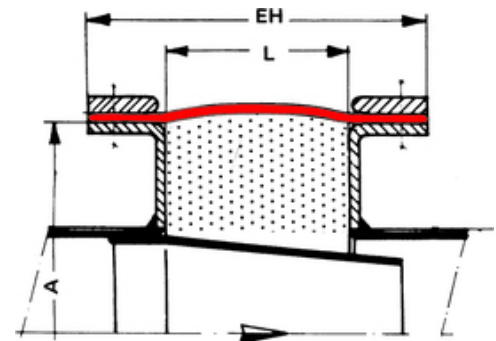
► Eigenschaften

- ✓ kompensieren universelle Bewegungen und Vibrationen
- ✓ Montage auf verlängertem Winkelflansch
- ✓ Hochtemperatur-Design
- ✓ innere Hülse (Leitblech)
- ✓ Isolierkissen

► Technische Spezifikationen



Anmerkung | Typ 21 - Weichstoff-Kompensator | 3D Ansicht



Anmerkung | Typ 21 - Weichstoff-Kompensator | Maßskizze

Bauform	Gewebe
Serien	W 21
Verschraubungen	abgewinkelte Flansche
Größe / Reichweite	auf Anfrage *
Druck	bis 500 mbars **
Axial	bis 30% of L
Lateral	bis 20% of L
Angular	gemäß Datenblatt

* begrenzt durch Herstellungstechnologie

** Sonderkonstruktionen für höheren Druck sind möglich