

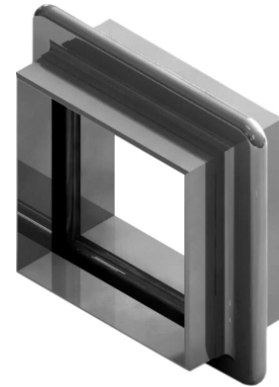
MRU

Rechteck-Kompensator

Rechteck-Kompensator aus Edelstahl, bestehend aus ein- oder mehrlagigem Balg mit U-förmigen Ecken, zur Montage mit Schweißenden oder Flanschen in der Rohrleitung.

Optional mit Innenhülle zum Schutz des Balges und verbesserter Stabilität und / oder Blockiersystem erhältlich. Kupplungen können aus verschiedenen Stahl- oder Edelstahlsorten hergestellt werden.

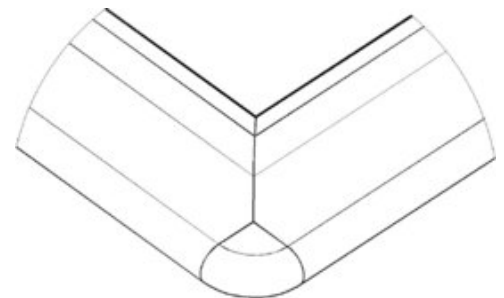
Detaillierte technische Daten zu MFC-Kompensatoren finden Sie in der folgenden Tabelle und in den Dokumenten oder [kontaktieren Sie uns](#).



Anmerkung | Typ MRU - Rechteck-Kompensator | 3D Ansicht

► Eigenschaften

- ✓ Edelstahlbalg
- ✓ rechteckiges U-förmiges Design
- ✓ universelle Bewegungen
- ✓ optionales Innenleitrohr
- ✓ vollständig anpassbare Artikel



Anmerkung | Typ MRU - Rechteck-Kompensator | corner profile

► Technische Spezifikationen

Bauform	Rechteck Edelstahl-Kompensatoren
Serien	MRU
Verschraubungen	*
Größe / Reichweite	*
Druck	*
Axial	Ja
Lateral	Ja
Angular	Ja

* auf individuellen Wunsch

** Druckstoßbegrenzung mittels Blockiervorrichtung / auf individuelle Anfrage