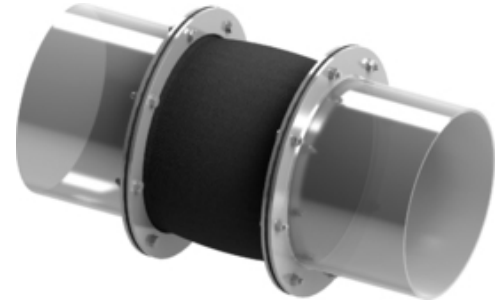


## Bauform 31 Gewebe-Kompensator

Standard U-Form Gewebekompensator, ein- oder mehrlagig, erhältlich in zylindrischer oder rechteckiger Form zur Montage mit Flanschen an der Rohrleitung.

Gewebekompensatoren in U-Form werden im Allgemeinen aufgrund der einfachen Installation und kundenspezifischen Ausführung verwendet.

Detaillierte technische Spezifikationen für Gewebekompensatoren des Typs 31 finden Sie in der folgenden Tabelle und in den Dokumenten oder [kontaktieren Sie uns](#).

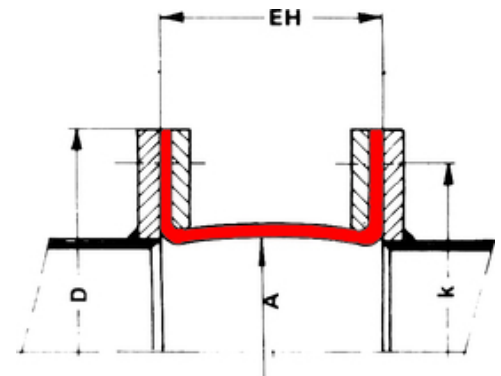


Anmerkung | Typ 31 - Weichstoff-Kompensator | 3D Ansicht

### ► Eigenschaften

- ✓ kompensieren universelle Bewegungen und Vibrationen
- ✓ einfache Montage mit Flanschen
- ✓ U-Form
- ✓ niedrige Reaktionskräfte

### ► Technische Spezifikationen



Anmerkung | Typ 31 - Weichstoff-Kompensator | Maßskizze

Bauform	Gewebe
Serien	W 31
Verschraubungen	Flanschen
Größe / Reichweite	auf Anfrage *
Druck	bis 500 mbars **
Axial	bis 30% of EH
Lateral	bis 20% of EH
Angular	gemäß Datenblatt

\* begrenzt durch Herstellungstechnologie

\*\* Sonderkonstruktionen für höheren Druck sind möglich