

## Bauform 14 Gewebe-Kompensator

Standard-Gewebekompensator, ein- oder mehrlagig, erhältlich in zylindrischer oder rechteckiger Form zur Montage mit Spannbändern an der Rohrleitung.

Ein Kompensator mit vorgeformter Welle wird verwendet, um eine große Dehnung mit oder ohne Innen- und Außendruck zu erreichen. Innenstützringe aus Edelstahl werden zur Strukturstabilität und / oder als Verankerungspunkt verwendet.

Detaillierte technische Spezifikationen für Gewebekompensatoren des Typs 14 finden Sie in der folgenden Tabelle und in den Dokumenten oder kontaktieren Sie uns.

### ► Eigenschaften

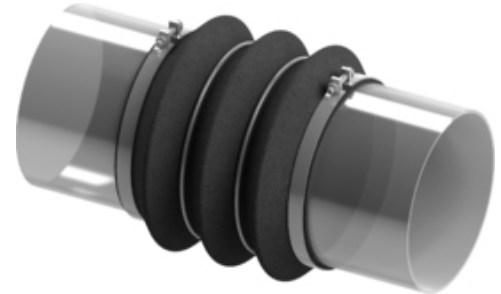
- ✓ kompensieren große Bewegungen und Vibrationen
- ✓ einfache und schnelle Montage mit Klammern
- ✓ vorgeformte Balgstruktur
- ✓ Verankerungspunkte können erforderlich sein

### ► Technische Spezifikationen

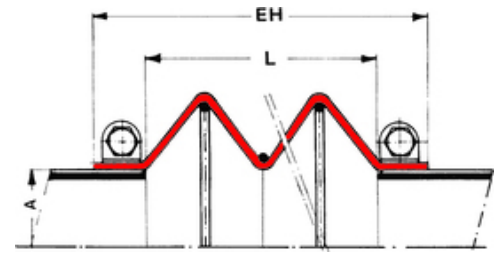
Bauform	Gewebe
Serien	W 14
Verschraubungen	Klammern
Größe / Reichweite	auf Anfrage *
Druck	bis 500 mbars **
Axial	bis 50% of L
Lateral	bis 25% of L
Angular	gemäß Datenblatt

\* begrenzt durch Herstellungstechnologie

\*\* Sonderkonstruktionen für höheren Druck sind möglich



Anmerkung | Typ 14 - Weichstoff-Kompensator | 3D Ansicht



Anmerkung | Typ 14 - Weichstoff-Kompensator | Maßskizze